

โครงการฟื้นฟูทรัพยากรป่าไม้ในพื้นที่เกิดอุทกภัยและดินถล่ม อำเภอเมือง อำเภอลับแล และอำเภอท่าปลา จังหวัดอุตรดิตถ์



เรื่องเดิม

สืบเนื่องจากเมื่อเดือนพฤษภาคม 2549 ได้เกิดเหตุภัยพิบัติทางธรรมชาติอุทกภัยและดินถล่มในเขตท้องที่อำเภอลับแล อำเภอพิชัย อำเภอท่าปลา และอำเภอเมือง จังหวัดอุตรดิตถ์ สร้างความเสียหายแก่ชีวิตทรัพย์สินของราษฎร รวมทั้งทรัพยากรธรรมชาติในพื้นที่เป็นอย่างมาก ต่อมาเมื่อวันที่ 4 สิงหาคม 2549 สมเด็จพระเทพรัตนราชสุดาฯ สยามบรมราชกุมารี ได้เสด็จพระราชดำเนินไปยังบ้านแม่เฉย หมู่ที่ 5 ตำบลดำนานาขาม ทรงเยี่ยมราษฎรและทอดพระเนตรพื้นที่ที่ได้รับผลกระทบจากอุทกภัย และได้พระราชทานพระราชดำริกับนายสมพล พันธุ์มณี เลขาธิการ กปร. ให้พิจารณาสนับสนุนการดำเนินงานในด้านการพัฒนาแหล่งน้ำและการฟื้นฟูสภาพพื้นที่ป่าไม้ที่ได้รับผลกระทบจากเหตุการณ์อุทกภัยและดินถล่ม

ผลการดำเนินงาน

ดำเนินการฟื้นฟูทรัพยากรป่าไม้ในพื้นที่เกิดอุทกภัยและดินถล่มบริเวณ 4 พื้นที่ในจังหวัดอุตรดิตถ์ โดยปลูกป่า 3 อย่าง ประโยชน์ 4 อย่าง ในพื้นที่ 300 ไร่ พร้อมจัดทำแนวกันไฟ 40 ไร่ และเพาะชำกล้าไม้ทั่วไป จำนวน 200,000 กล้า และจัดทำฝายต้นน้ำแบบกึ่งถาวร 20 แห่ง และแบบผสมผสาน 120 แห่ง รวมทั้งจัดฝึกอบรมศึกษาดูงาน “การอนุรักษ์และฟื้นฟูระบบนิเวศป่าไม้” จำนวน 4 รุ่น และส่งเสริมพัฒนาอาชีพในเชิงอนุรักษ์ จำนวน 4 กลุ่ม ในพื้นที่ 4 ตำบล ทำให้ราษฎรมีความรู้และมีรายได้เสริมจากการประกอบอาชีพหลัก

ประโยชน์ที่ได้รับ

สามารถฟื้นฟูสภาพป่าไม้และระบบนิเวศในพื้นที่ จำนวน 4 รุ่น ได้แก่ กลุ่มน้ำสี อำเภอท่าปลา กลุ่มน้ำเฉย อำเภอเมืองอุตรดิตถ์ กลุ่มน้ำห้วยขุนฝาง อำเภอเมืองอุตรดิตถ์ และกลุ่มน้ำห้วยปู่เจ้า อำเภอลับแล ให้กลับคืนความสมบูรณ์และเป็นแหล่งต้นน้ำที่สำคัญดั้งเดิม และสามารถบรรเทาความเดือดร้อนให้แก่ราษฎรที่ประสบปัญหาอุทกภัยและดินถล่มได้อย่างยั่งยืน รวมทั้งทำให้ราษฎรมีความรู้ในการอนุรักษ์และฟื้นฟูระบบนิเวศป่าไม้ ตลอดจนทำให้ราษฎรมีรายได้เสริมจากการประกอบอาชีพหลัก ส่งผลให้มีคุณภาพที่ดีขึ้น



ปลูกป่า 3 อย่าง ประโยชน์ 4 อย่าง



จัดทำแนวกันไฟ ระยะทาง 40 กิโลเมตร



เพาะชำกล้าไม้ทั่วไป 200,000 กล้า



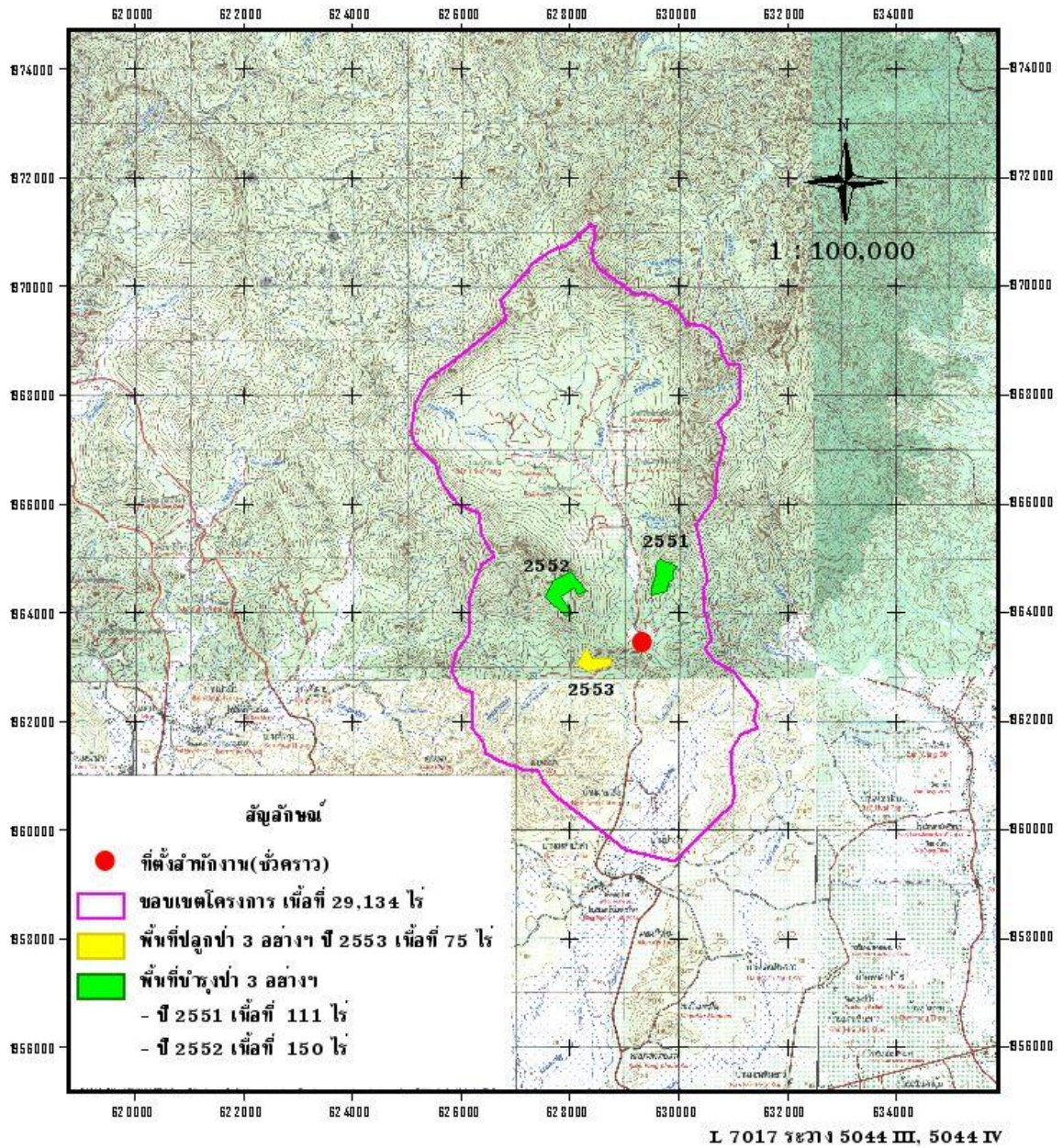
จัดทำฝายต้นน้ำแบบผสมผสาน จำนวน 120 แห่ง



จัดฝึกอบรมงานการอนุรักษ์และฟื้นฟูระบบนิเวศป่าไม้



ส่งเสริมการพัฒนาอาชีพในเชิงอนุรักษ์



แผนที่แสดงพื้นที่โครงการฟื้นฟูทรัพยากรป่าไม้ในพื้นที่เกิดอุทกภัยและดินถล่มจังหวัดอุตรดิตถ์ พื้นที่ที่ 3 (ลุ่มน้ำห้วยซุนฝาง)
 ปีงบประมาณ พ.ศ. 2553 ในเขตป่าสงวนแห่งชาติ ป่าห้วยเงียงพางและป่าน้ำไคร้ และป่าสงวนแห่งชาติ
 ป่าลำพำผางฝั่งขวา